

Credit Analytics

信用リスクの管理は万全ですか？

格付けされていない企業や財務情報が限られている非上場企業のデフォルト確率（PD）の評価、上場企業のポイントインタイムの信用リスクビューの作成、気候変動が企業の信用力に与える影響の把握など、Credit Analytics は最新鋭のモデルと確かなデータを組み合わせて、世界中の取引先や投資先に対する潜在的なリスク・エクスポージャーを的確にスコアリングし、効率的なモニタリングを可能にします。

信用リスクの全体像を把握する

弊社の強力な分析モデル、他に類を見ないデータ、高度なワークフローツールの活用すれば、世界中の格付け先・非格付け企業、上場・非上場企業の信用リスクを迅速かつ簡単に評価することが可能です。

スマートなツールでスマートに決断

ダイナミックな分析モデルにより、信用リスクの一步先を行くための信用リスク指標を生成し、信用リスクのエクスポージャーを詳細に把握できます。

- マーケットおよびファンダメンタルズに基づく分析モデルにより、S&P グローバル・レーティングの格付けと、総じて整合性のある PD やクレジット・スコアを算出
- 早期警戒シグナルにより、信用悪化の兆候をモニタリングし、迅速かつ的確に対処
- 透明性のあるデフォルト・リスク要因と実現性のあるシナリオ分析
- LGD (Loss Given Default) 分析により、デフォルト時損失率の算出
- 安全なデータのアップロード機能により、取引先から入手した財務情報を標準化して保存
- 同業他社の信用状況の相対比較
- 定性的な情報やニュースにより、取引先に影響を与えるおそれのある問題を詳細に把握
- 881,000* を超える上場・非上場企業のデフォルト確率 (PD) とクレジット・スコアを事前に算出し、183 ヵ国、160 業種、241 の S&P Dow Jones 指数にわたって集計。

Climate Credit Analytics

S&P グローバル・マーケット・インテリジェンスと Oliver Wyman が協業し、包括的な気候シナリオ分析および信用分析モデルとして Climate Credit Analytics を開発しました。弊社のデータ、リソース、クレジット分析能力と Oliver Wyman の気候シナリオとストレステストの専門知識を組み合わせたツールにより、ユーザーは主要な高炭素排出セクターを含むセクター別の包括的で一貫性のあるモデリングを行うことができます。このツールでは、金融および業界固有のデータ、高度で定量的なクレジット・スコアリング・メソッドロジー、Trucost と Panjiva の企業レベルのデータなど、S&P グローバル・マーケット・インテリジェンス独自のデータセットを活用しています。

非上場企業および中小企業 (SME) ソリューション

S&P グローバル・マーケット・インテリジェンスの RiskGauge Reports は、ダイナミックな分析モデルと確かなデータを収録した包括的なビジネス・クレジット・レポートとして、取引先の信用リスク評価を合理化し、中小企業を含む世界 5,000 万社以上の上場・非上場企業に提供しています。

企業の信用リスクに関する詳細なプロファイルには、企業特性 (ファームグラフィック)、相対的なパフォーマンスのベンチマーク、洞察に富んだ解説に加え、以下の各データセットを収録しています：

- S&P グローバル RiskGauge Score：企業の PD ファンダメンタル、PD Model Market Signal、および CreditModel™ スコアで構成される総合的な信用リスク・スコア
- PaySense BETA：過去の買掛取引データおよびマクロ経済要因を使用して買掛取引の遅延の可能性を特定
- MaxLimit：取引先の PD、流動性リスク、回復とリスク選好の分析に基づきエクスポージャーの上限を特定

独自のコンテンツと地域に特化したアナリティクスにより、**S&P Global China Credit Analytics** プラットフォームの信用格付けと、総じて整合性のあるアウトプットを通じて、中国の中小企業の信用情報を生成します。

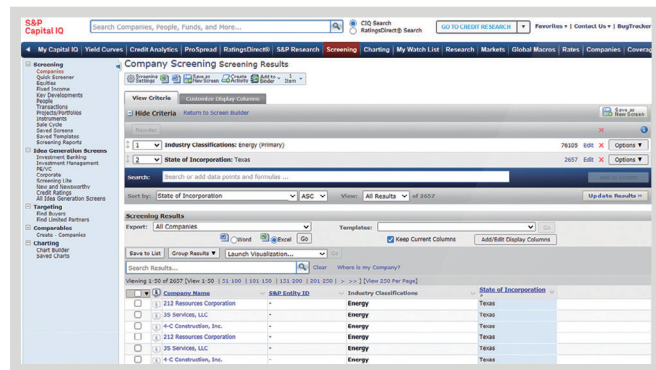
- 2,000 万社以上の中国の民間企業を検索し、スクリーニング
- 中国のデフォルトデータに基づいて調整された S&P グローバル・マーケット・インテリジェンスの PD ファンダメンタル (PDFN：Probability of Default Fundamental) モデルを活用して、中国の現地企業を分析
- クレジット・ワークフローツールを活用してバッチ・スコアリングとクレジットリスク・ダッシュボードを実行、事業体におけるポートフォリオのクレジット・プロファイルを可視化
- 業界および省レベルのベンチマークを使用して、事前に評価された 100 万社の大規模な中国の中小企業のデフォルト確率にアクセス
- 中国語と英語の双方をサポートしたデュアル言語のユーザーインターフェイスの活用

* 2020 年 6 月 30 日現在のカバレッジ

より迅速に必要な不可欠なデータを手入

ProSpread™ を使用すれば、スキャンした資料を含む画像や財務諸表 PDF ファイルからデータを自動的に抽出してスプレッドすることが可能です。

- 抽出した財務諸表を独自のデータストアに展開
- Credit Analytics モデルを活用して財務内容を抽出した企業をスコアリング



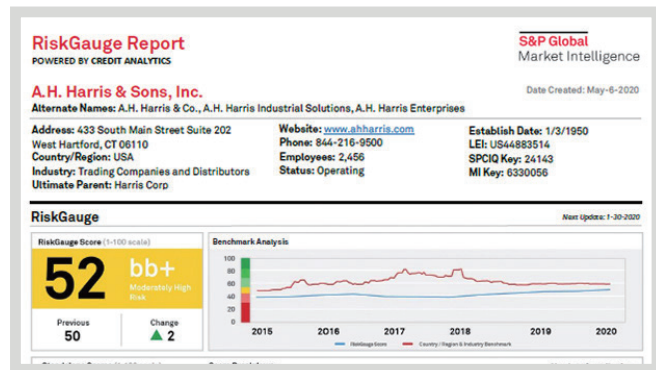
柔軟性のある配信オプション

- Credit Analytics のモデルとデータは以下の方法でご利用いただけます：
- S&P Capital IQ プラットフォームおよび Excel® プラグイン
- 自社システムおよびサードパーティのプラットフォームに取り込む API ソリューション
- 格付け、財務情報、マーケットデータのデータフィードによる一括配信

収録データ

5,000 万社超の企業に関するタイムリーで透明性の高い* データにアクセス。地域、セクター、格付け、クレジット・スコア、株価、時価総額、業績予想、財務情報をもとに、見通しや投資先をスクリーニングします。非上場カウンターパーティの財務情報を入力して保存し、社内での共有も可能です。

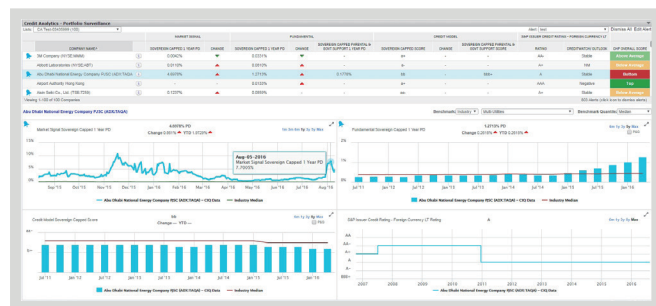
2,000 万社以上の中国の民間企業のデータを備えた China Credit Analytics プラットフォームで、地域に特化した信用分析を入手できます。



分析

高性能なモデルを活用して各国のカウンターパーティに関する定量的クレジット・スコアを作成。スコアリングは個別/バッチのいずれかを選択できます。Credit Analytics の分析モデルを搭載した S&P グローバル RiskGauge Reports で、デフォルトと流動性リスクの詳細な全体像を把握。

国別、業界別のリスクプロファイルに加え、ポートフォリオ内の信用リスク分布を集計したデータも活用できます。



ワークフロー

高度なクライテリアに基づき、企業情報を検索・スクリーニング。企業の信用評価スコアの全内容を表示、必要に応じて企業を分析できます。カウンターパーティをモニタリング、予兆管理、グループ分けしてウォッチリストに登録し、ダッシュボードまたはカスタマイズした Excel テンプレートを用いて可視化。さらにアラート機能を活用すれば、取引先のリスク状況に変化があった場合に、通知メッセージを受け取ることも可能です。財務諸表データを抽出・分析するための強力なワークフローツールである ProSpread を活用することで、手動で財務諸表データを入力するなど手間がかかるプロセスを省くことができます。

* 透明性の高い = 基礎データソースへのアクセス

S&P グローバル・マーケット・インテリジェンスについて

S&P グローバル・マーケット・インテリジェンスでは、正確で深い知見のある情報の重要性を理解しています。財務・業界データ、リサーチ、ニュースと、パフォーマンスのモニタリング、アルファの生成、投資アイデアの特定、バリュエーションの実施、および信用リスクの評価を組み合わせたツールを提供しています。この不可欠な情報を活用して、世界中の投資専門家、政府機関、企業、および大学は、ビジネスや投資において確信のある意思決定を行っています。

S&P グローバル・マーケット・インテリジェンスは、S&P グローバル (NYSE: SPGI) の一部門であり、世界の資本市場およびコモディティ市場における信用格付け、ベンチマーク、分析を提供する世界有数のプロバイダーであり、ESG ソリューション、重要なビジネス要因に関する深いデータ、洞察を提供しています。S&P グローバルは 160 年以上にわたり、機会を発掘し、成長を促進し、進歩を加速させるために不可欠な情報を提供してきました。

詳細については、www.spglobal.com/marketintelligence/jp/ をご覧ください。

【お問い合わせ】

S&P Global

Market Intelligence

03-4550-8600

Clientsupportjapan@

spglobal.com

Copyright © 2020 by S&P Global Market Intelligence, a division of S&P Global Inc. All rights reserved. (著作権 © 2020年 S&Pグローバル・インクの一部門、S&Pグローバル・マーケット・インテリジェンス。不許複製・禁無断転載。) S&P グローバル・マーケット・インテリジェンスまたはその関連会社の書面による事前許可なしに、フレーミングまたは類似の方法によるものを含め、本内容のいかなる部分も複製または配布することを禁じます。本内容は「現状有姿」で提供されています。