

拥有坚定信心，制定投资策略



S&P Global
Market Intelligence

投资管理

通过一套强大的数据和分析，支持您的基本面分析、量化分析或基本面量化分析，从而制定出强大的阿尔法策略，挖掘潜在价值。

借助 **S&P Capital IQ**——我们强大的分析平台，将数据转化为可使用的信息。综合访问各种数据，包括公司财务、交易数据和公司收益率曲线；加上强大的数据挖掘和分析工具用以进行交易对手方信用风险分析、私募股权标的识别等。

借助我们的**市场财智平台**，更深入地了解特定行业。该平台将基本面数据与您所涉及行业相关的特定指标和分析相结合，并提供关键资产数据、绘图工具、监管洞察等。

构建和**测试**与因子表现相关的策略，并揭示独特的风险和回报来源，以便清楚了解您的投资结果。

评估风险，优化您的研究和投资组合构建过程，并获取超过 **550 个阿尔法因子信号**，以便您可以更快地决定下一步策略。

通过详细的分析和基于风格的**投资组合归因**，获得对风险和回报来源的独特洞察及理解。

通过高度**定制的报告**（按预先设定的时间表或即时生成）与您沟通您的投资组合表现和策略。

了解我们为投资经理提供的基于网络和数据推送的**集成解决方案**如何为您的**工作流程提供助力**，并帮助您坚定地做出有信心的决策。

基本解决方案

进行全面的公司和行业研究

- **时间点 (Point-in-Time) 财务数据:** 通过财务数据分析公司业绩, 这些数据包括从最新发布的新闻稿中经调整非经常性费用的数据, 以及源文件中的数据等。查看任意时间点指标, 了解以下五种周期的比率乘数和估值分析: 年度、半年度、季度、年初至今和过去 12 个月。
- **估值:** 只需一次点击, 即可获得市场平均预估和分析师级别的详细信息。衡量指标包括 EPS、营业收入、净收入、EBITDA、EBIT 等。
- **交易:** 通过有意义的可视化和详细的交易总结, 深入了解最近的并购活动、私募、IPO 和股权/债券发行情况。
- **投资研究:** 从经纪商和独立研究提供商的全球网络下载研究报告和分析师收入模型。
- **事件和记录:** 随时了解流媒体、初步和最终记录, 结合投资者简报, 然后将公司活动直接同步到您的 Outlook 中。

International Business Machines Corporation (NYSE:IBM) Capital IQ Estimates > Consensus

Proprietary Data Manager | Download All Estimates | Download This Tab | Create Activity | Add to Binder | 0 Items

Consensus | Detail | Recent Changes | Guidance | Multiples | Surprise | Trends | Revisions | Charts

Currency: US Dollar | Conversion: Today's Spot Rate | Confirmed Estimate Within: 30 Days

Units: Capital IQ (Default) | Decimals: 4

Consolidation: Consolidated | Acctg. Standard: US GAAP | No Estimate Date Change

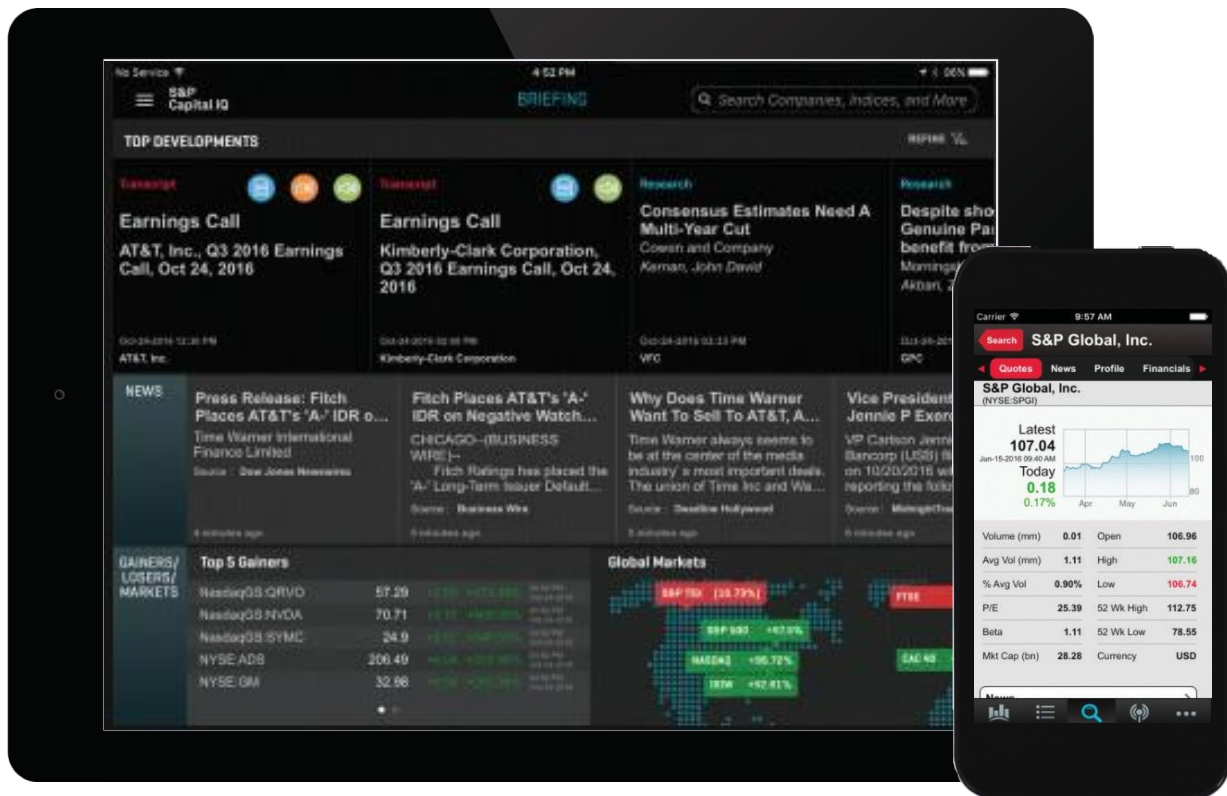
Current Fiscal Year End: Dec-31-2017 | FH1 2017 Ear

View By: Period | Go Corporate Guidance

Fiscal Years	'99	'00	'01	'02	'03	'04	'05	'06	'07	'08	'09	'10	'11	'12	'13	'14	'16	'17	'18	'19	'20	'21	'22	'23
NYSE:IBM (USD)																								
EPS																	2016	2017	2018	2019				
EPS																	100.0000	-	-	-				
EPS Normalized																	▲ 13.5900 A	13.6968 E	13.9262 E	14.3055 E				
EPS (GAAP)																	▲ 12.3800 A	11.8213 E	12.4116 E	12.7992 E				
Cash Earnings / Share																	▲ 18.1621 A	18.6936 E	19.2724 E	20.5397 E				
DPS																	▲ 5.5000 A	5.7884 E	6.0499 E	6.3675 E				
Book Value / Share																	▼ 19.0978 A	21.8951 E	23.4062 E	27.0713 E				
Net Asset Value Per Share																	▼ (23.6979 A)	(18.5600 E)	(12.2300 E)	13.7877 E				
CFPS																	▲ 17.2296 A	16.4352 E	17.0259 E	17.5328 E				
Company Level (USD)																								
Revenue																	▲ 79,919.0000 A	78,280.8842 E	78,126.5112 E	78,387.2231 E				
EBITDA																	▼ 19,079.0000 A	18,497.6086 E	18,742.7175 E	18,445.4572 E				
EBIT																	▼ 14,698.0000 A	14,487.4659 E	14,882.2234 E	14,775.5732 E				
Interest Expense																	▼ (630.0000 A)	(581.8000 E)	(589.0357 E)	(673.0000 E)				
EBT (Excl. Excep)																	▼ 13,931.0000 A	14,478.1226 E	14,969.5927 E	15,202.6423 E				
EBT (GAAP)																	▼ 12,330.0000 A	12,452.8484 E	13,214.3996 E	13,711.6500 E				

监控公司和市场

- **新闻：**获取行业特定新闻，深入了解全球各地公司。
- **重要发展：**获取公司指南、收益公告、高管变更、交易公告和其他市场动态材料。
- **提醒：**实时接收电子邮件提醒，了解公司的行动和新闻、筛选结果的变化以及新的投资研究报告。
- **宏观经济数据：**获取全球范围内的通货膨胀、就业、GDP、国际收支、贸易、零售、工业和其他主要经济指标的数据。
- **手机应用：**通过新闻、财务、文件、记录和提醒随时掌握市场行情。



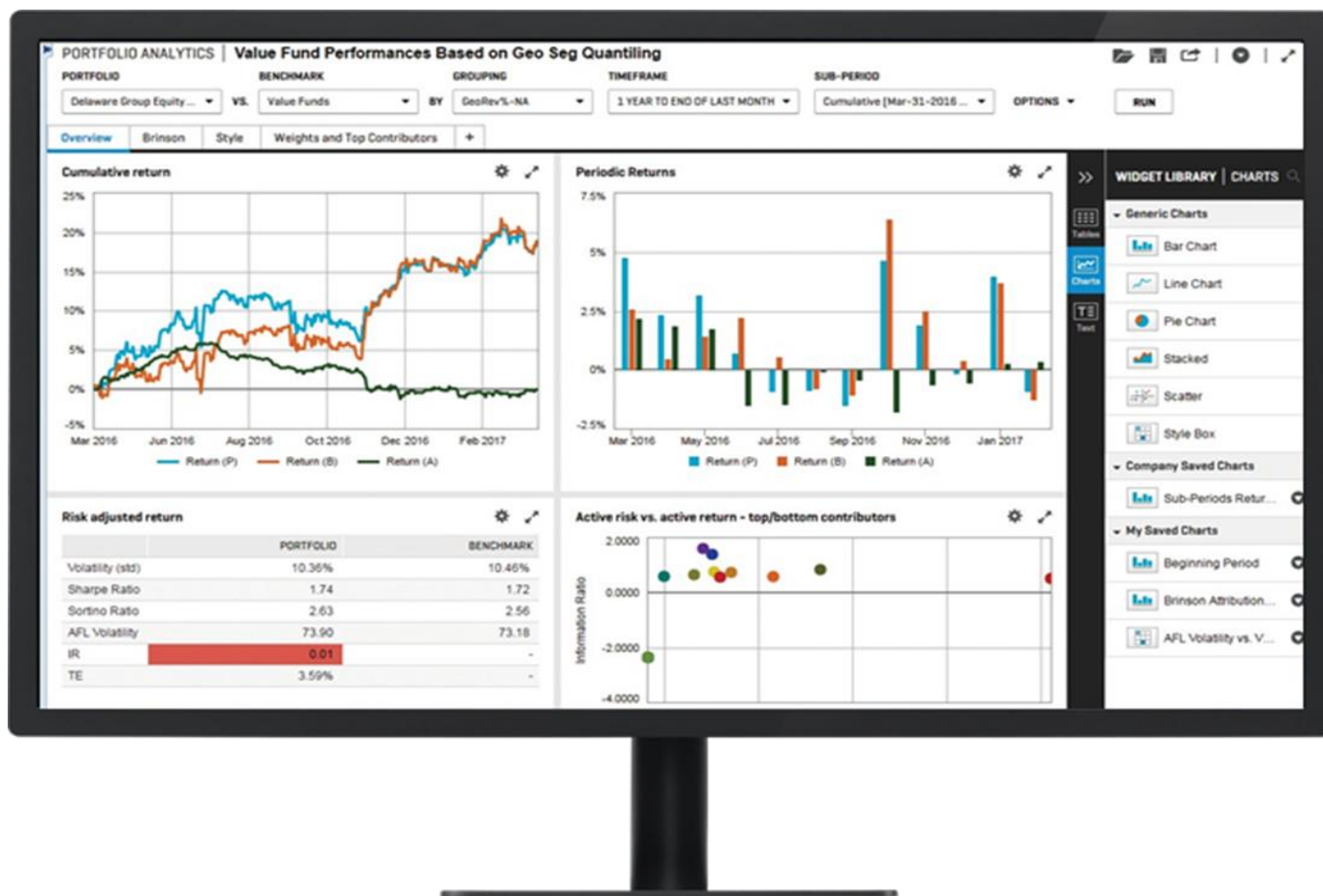
除基本财务数据以外，还提供深度行业信息

- 利用市场财智平台（一个针对特定行业数据的重要工具，覆盖范围遍及全球 6,500 家上市公司和 5 万家私营企业）重点关注对全球经济至关重要的行业。
- 获取广泛的以行业为中心的数据，包括金融、市场、同行和人口统计信息。独家行业新闻将提供更深入的见解，让您全面了解您的行业。
- 与 Xpressfeed™ 集成交付，覆盖金融机构（FIG）和房地产行业，包括全球 17,500 多家当前和历史公司的 1,400 多个详细行业数据点。某些数据集和地域可追溯到 1990 年的历史年度和年中数据。

利用投资组合分析（Portfolio Analytics）简化投资组合报告和监控

借助我们新的投资组合分析和报告工具，您可将具有数百个指标和增强可视化的高级属性应用到可自定义的、可供客户使用的报告中，让您根据自己的投资风格来衡量和传达您的投资效益。

- 设计定制报告，以更好地展示绝对收益和相对收益。
- 生成即时报告，或预设通过电子邮件或 ftp 发送带有公司品牌的报告。
- 通过深入了解投资方式的风险敞口和风险多样化来源，改善客户对话。
- 利用阿尔法因子库（Alpha Factor Library）研究和发现投资信号，该库包含超过 550 个估值、情绪、盈利质量和资本效率因子。

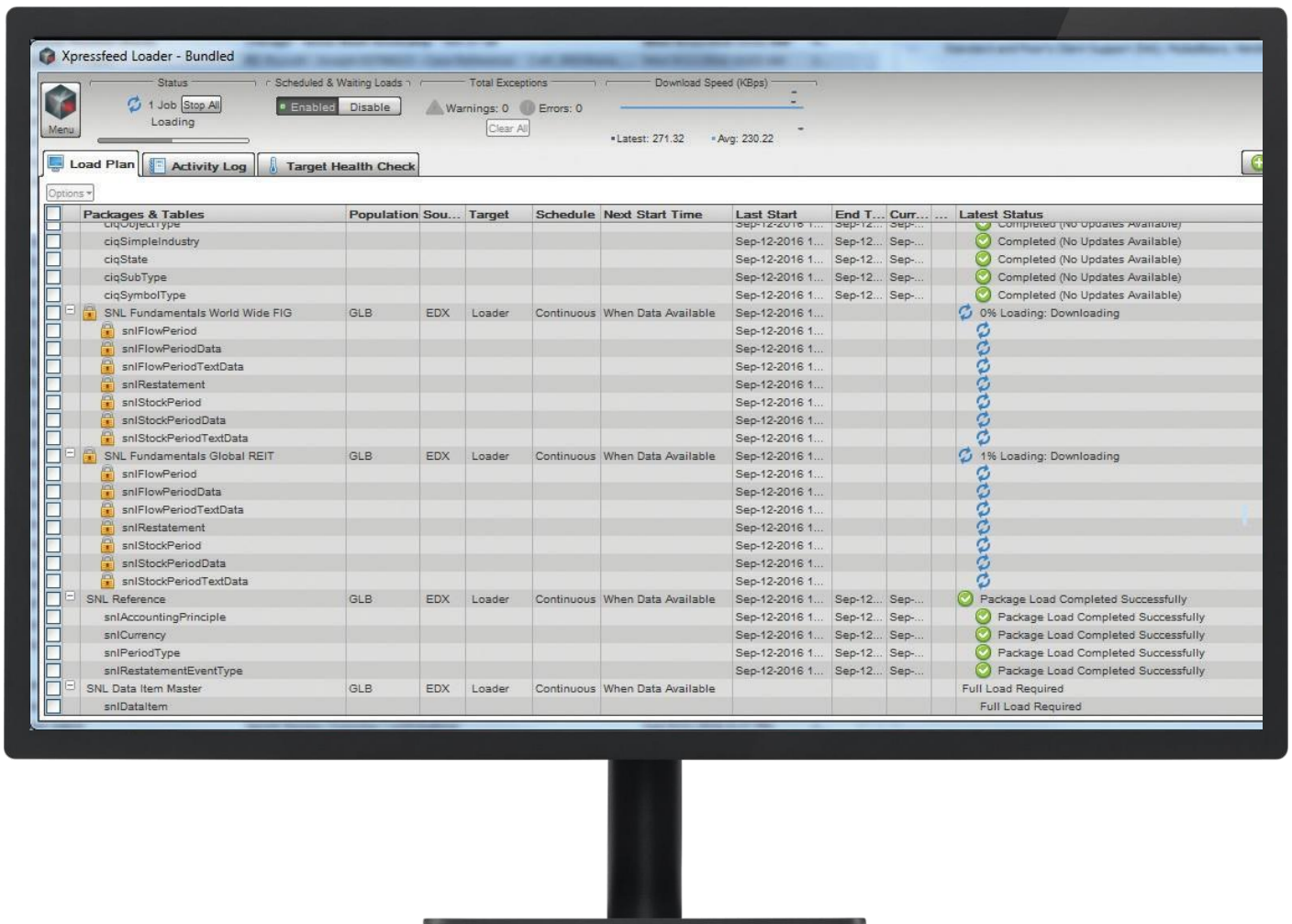


定量解决方案

Xpressfeed™

利用我们强大的数据推送管理解决方案，从单一来源获取深度数据。

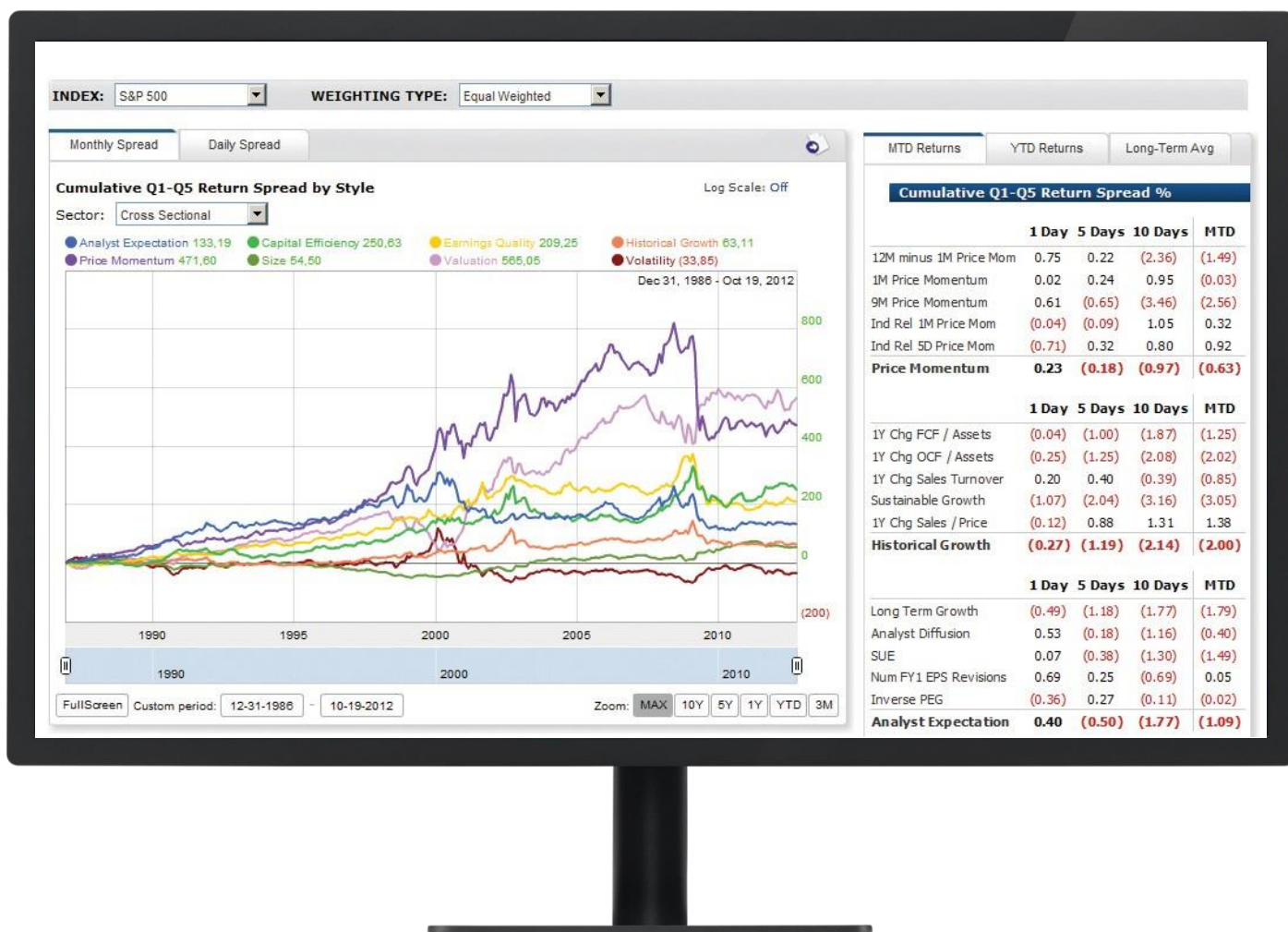
- 加快与您的专有数据、API、第三方供应商和 S&P Capital IQ 平台的整合，以及从单一来源交叉引用服务。
- 利用金融机构、保险、房地产、技术、能源、媒体和通信等特定行业的新闻和数据，发掘复杂商业领域的隐藏价值。
- 利用 120 多个数据集，包括时间点财务数据、会计估计和人员信息信息；股东、公司关系、重要发展和其他非财务详细信息。



阿尔法因子库

通过使用我们的全球时间点数据库构建的独特信号库发现阿尔法的新来源。

- 阿尔法因子库可作为数据源提供，或通过 S&P Capital IQ 平台和投资组合分析获取，使您能够获取超过 550 个阿尔法信号，这些信号在 94 个国家的 40,000 种证券中可用。研究超过 40 个市场、经济、政治和日历周期的经济周期影响。
- 使用筛选工具在整个因子库中进行查询，并构建定制报告来发现潜在的投资机会。
- 利用标普全球市场财智公司的基本面量化研究小组的专业知识，获取一个庞大的研究报告库。



Compustat®

一个包含标准化历史数据和灵活交付选项的全面数据库，为定量分析和研究提供了动力。

- 通过 60 多年严格筛选的基础数据和标准化市场数据来加强分析能力，以便进行深入的定量分析。
- 丰富的年度和中期数据可追溯到 1979 年，年度数据可追溯至 1950 年代。

ClariFI®

全面的阿尔法研究和投资组合管理平台，提供强大的分析和全球市场数据解决方案。

- 通过安全、托管或本地安装的操作环境轻松访问我们的数据库。
- 使用行业领先因子分析、策略模拟、投资组合优化和投资组合归因特征，将定量洞察叠加到基本思想上。
- 通过 ClariFI 全套功能（这些功能包括筛选、回测、事件研究、投资组合构建、优化和投资组合归因）整合，提高运营效率并加快构思速度。



固定收益解决方案/ 信用分析

利用 S&P Capital IQ 平台上的风险分析功能分析和监控信贷风险。

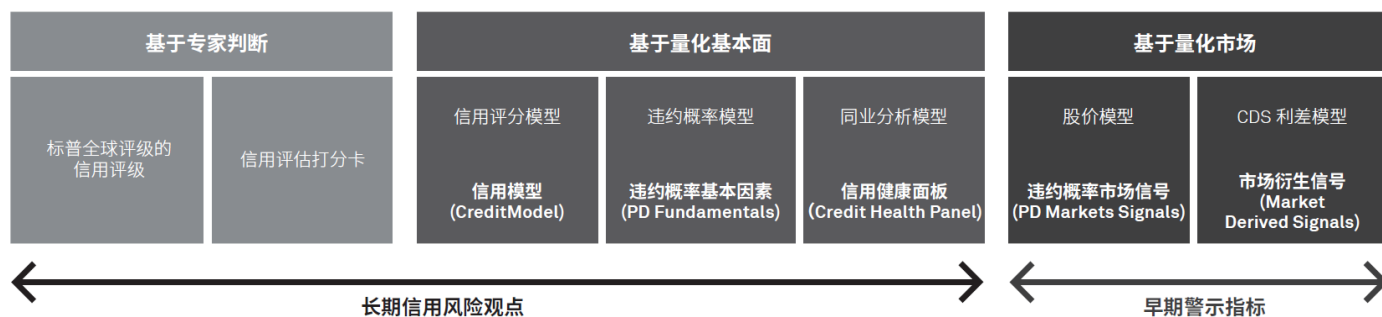
- **深入的信用研究：**获取由标普全球评级、惠誉和穆迪提供的信用评级指数及证券数据。
- **RatingsDirect[®]：**针对您的覆盖范围，按领域和担保品类型提供信贷服务和深入评级及研究。
- **信用分析：**将全球基础数据和信用风险的量化方式合并到一个应用程序中。
- **CreditStats Direct：**分析标普全球评级分析师在其信用意见中使用的调整后的财务报表数据，包括信用调整后的财务数据和比率。
- **固定收益小结：**为上市公司以及有公共债务的私人公司（无论发行人规模如何）确定债务资本结构的详细组成部分。
- **重要文件：**在平台上方便获取契约和债务相关协议、公司和并购协议。

基准比对和监控市场定价

- **杠杆评论和数据 (LCD)**：利用相关基准深入了解信贷决策，并接收有关美国和欧洲杠杆融资和高收益债券市场新发行和二级市场信息的最新消息。
- **收益曲线**：执行贴现现金流估值，并利用公司收益曲线 (Corporate Yield Curve) 了解债务融资的当前市场定价。

监测信用健康

- **信用风险指标**：通过信用风险的定量短期、中期和长期指标，识别信用降低的情况，并加强对评级和未评级实体的监控。
- **信用分析和信用监控模型**：分析公司的违约概率，预估损失/恢复统计数据，并设置提醒来监控违约的可能性。
- **信用健康小组**：评估公司及其同行的运营、偿付能力和流动性比率。



关于标普全球市场财智

标普全球市场财智将金融和行业数据、研究和新闻整合到工具中，帮助跟踪业绩、生成阿尔法、识别投资理念、了解竞争和行业动态、执行估值和评估风险。

联系我们

美洲

+1-877-863~1306

欧洲、中东和非洲

+44-20-7176-1234

亚太

+852-2533-3565

*所有数据截至 2017 年 6 月。

截图仅用于说明。

版权所有©2017 标普全球市场财智——标普全球的所属品牌。保留所有权利。未经标普全球市场财智或其附属机构的事先书面许可，不得复制或分发任何内容，包括以框架或类似方式复制或分发的内容。内容基于“现状”提供。